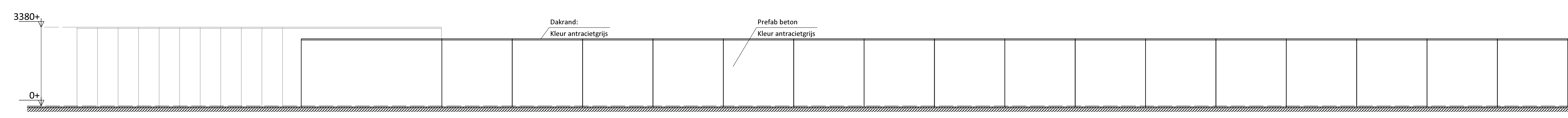
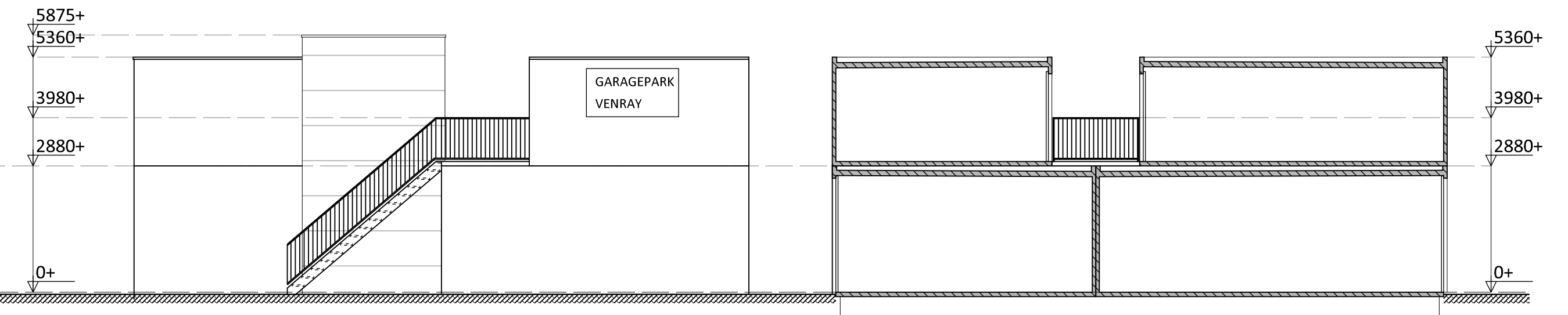


Aanzicht A

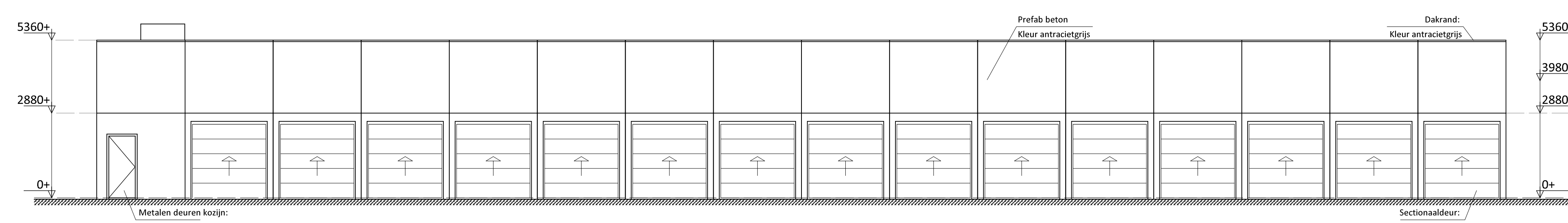


Aanzicht C

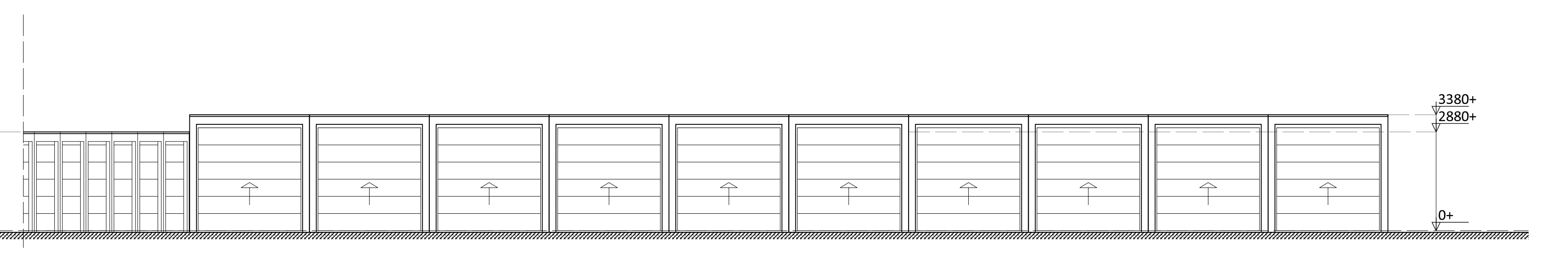


Aanzicht D

Doorsnede

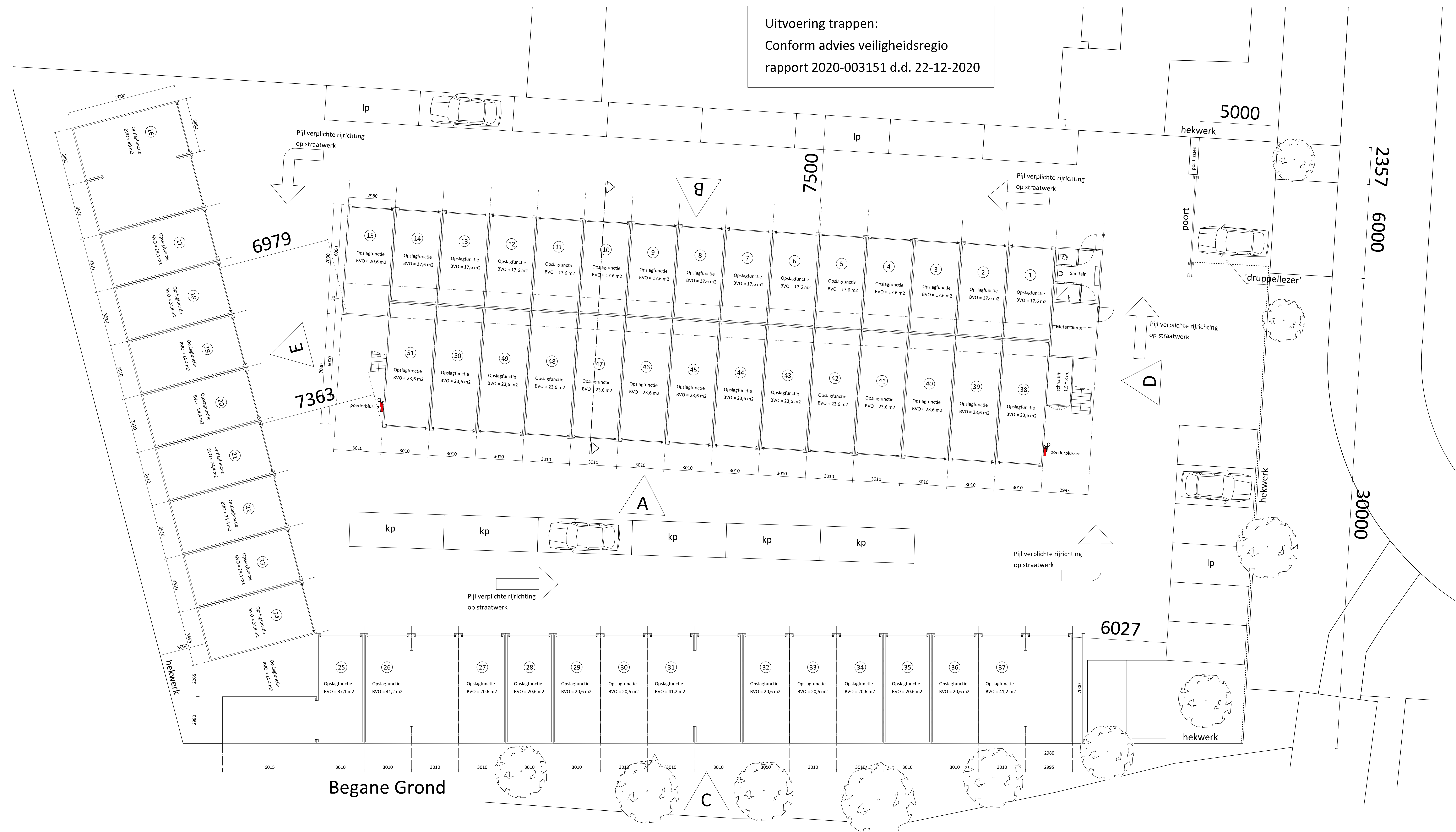


Aanzicht B



Aanzicht E

Uitvoering trappen:
Conform advies veiligheidsregio
rapport 2020-003151 d.d. 22-12-2020



Begane Grond

plan:	Bedrijfsverzamelgebouw Keizersveld Venray	werkdno:	202013
opdrachtgever:	Opslagpark-Venray B.V. Bankert 6 5763 AA Milleheze	bladdao:	DO-01G
onderdeel:	gew.	datum:	01-09-21
Definitief Ontwerp Begane Grond en Gevels		status:	Definitief
A·I·B·H		gwt:	WH
Alkerweg 23 5763AL Milleheze telefoon 0492.343210 gsm: 06.532.01.268		form:	A0
www.aibh.nl		E-mail:	info@aibh.nl